



# HRVATSKI PROIZVODI U ŠANACIJI POTRESOM OŠTEĆENIH OBJEKATA

Kao vodeći proizvođač građevinskih materijala u RH, od kojih mnogi nose oznake IZVORNO HRVATSKA i HRVATSKA KVALITETA, ovom brošurom željeli bismo korisnicima naših proizvoda dati osnovne informacije o proizvodima, izdvojenim iz naše široke ponude, a primjenjivim za sanaciju oštećenja uzrokovanih nizom potresa koji su nedavno pogodili Zagreb i sjeverozapadni dio Hrvatske.



**„Hrvatska gospodarska komora zatražila je od Ministarstva graditeljstva i prostornog uređenja da se u zakon o obnovi objekata nakon potresa u Zagrebu i okolici, koji je u postupku donošenja, ugradi i preporuka da se pri radovima koriste domaći proizvodi.“**

**- Večernji list, 05.travnja 2020. -**

Osnovne smjernice politike kvalitete Samoborke d.d. utkane su u svaki segment izrade naših proizvoda počevši od izbora i nadzora dobavljača, praćenja najnovijih promjena na tržištu, razvoja proizvoda u skladu s najnovijim svjetskim i europskim trendovima, uvijek s naglaskom na ekološko stajalište.

Kao odgovornom proizvođaču cilj nam je zahtjeve kupaca ispuniti u cijelosti u pogledu kvalitete, trajnosti i primjenskih karakteristika proizvoda, a njihova zapažanja kroz konstantne kontakte i

edukacije koristiti za unaprijeđivanje. Kvalitetan i trajan odnos s našim kupcima osigurava, ne samo nama nego i našim korisnicima, sigurnu kupnju i garanciju kvalitete.

Svi naši proizvodi su u skladu s najnovijim europskim i svjetskim tehnološkim dostignućima što znači da zadovoljavaju visoke zahtjeve kvalitete postavljenih normi, što potvrđuju i ispitivanja i nadzori od strane ovlaštenih hrvatskih i europskih nezavisnih laboratorija, te nisu štetni za okoliš, zdravlje i sigurnost ljudi.

# IMPREGNACIJE

Pri izboru odgovarajuće impregnacije potrebno je uzeti u obzir vrstu i karakteristike podloge, zahtjeve materijala za daljnju obradu kao i uvjete primjene.



## UNIVERZALKONCENTRAT GRUND

duboko penetrirajući univerzalni temeljni premaz za impregnaciju mineralnih, jako upojnih i poroznih podloga



## S-N GRUND

temeljni premaz za ostvarivanje trajne veze između starih i novih betonskih površina i povećanje prionjivosti novih slojeva na starim podlogama



## PREMIUM GRUND

temeljni premaz izrazito visoke elastičnosti i prionjivosti, za poboljšanje prionjivosti na starim premazima, ostacima ljepila, nepropusnim i slabo upojnim podlogama



## KONTAKT GRUND

temeljni premaz za impregnaciju i hrapavljenje glatkih i neupojnih betonskih podloga prije nanošenja gips-vapnenih žbuka, izravnavajućih masa, ljepila i dr.



## MINERALKVARC GRUND

univerzalni obojeni temeljni premaz za impregnaciju i hrapavljenje podloga prije nanošenja mineralnih, akrilatnih, silikatnih i silikonskih završnih žbuka



\* Sve podloge prije izravnavanja moraju biti čiste, čvrste, suhe, nesmrznute, bez masnih i drugih nečistoća, ostataka starih zidnih obloga, naliča boje i postojećih slojeva masa za izravnavanje, temeljito otprašene.

# REPARATURNI MORTOVI



## REPARATURNI MORT R4 250

jednokomponentni, tiksotropni, tvornički pripremljen reparaturni (R4) mort, armiran vlaknima, s brzim razvojem čvrstoća; otporan na sulfate; za vanjske i unutarnje radove

- konstrukcijski popravak betonskih i armiranobetonskih površina;
- sanacija oštećenja od 8 do 40 mm na vertikalnim i horizontalnim površinama;
- sanacija i zaštita betonskih i armiranobetonskih obloga oštećenih zbog korozije armature;
- zapunjavanje krutih sljubnica (zid-pod, pukotina u podu ili zidu i sl.);



## REPARATURNI MORT G

polimer- cementni reparaturni (R3) mort za izravnavanje betonskih i cementnih podloga

- sanacija oštećenja od 5 do 15 mm na vertikalnim i horizontalnim površinama





## SANACIJSKI MORT R2

jednokomponentni, tvornički pripremljen reparaturni (R2) mort na bazi hidrauličkih veziva, ojačan vlaknima, visoke čvrstoće prionjivosti

- ojačanje i konsolidacija tradicionalnog zida od opeke, mješovitog zida ili zida od kamena;
- u sustavu sa staklenom mrežicom PFL 320;
- sanacija i restauratorski radovi



# MORTOVI ZA ZIDANJE

Osnovna namjena morta povezivanje je zidnih elemenata i ostvarivanje čvrstoće zidova. Izdvojeni mortovi za zidanje su optimalno odabrani proizvodi i odgovaraju zahtjevima obnove urušenih zidova i dimnjaka od opeke, kao i zidanja novih.

- certificirano
- ujednačena svojstva
- brza, jednostavna i sigurna ugradnja



## MORT ZA ZIDANJE M5

projektirani mort za zidanje opće namjene (G) za zidanje nosivih i pregradnih zidova kod uobičajenih statičkih zahtjeva \*

\*za zidanje zidova visokih statičkih zahtjeva koristiti MORT ZA ZIDANJE M10



## MORT ZA ZIDANJE DIMNJAKA M10



projektirani mort za zidanje opće namjene (G) za zidanje opečnog obzida dimnjaka, visokih statičkih zahtjeva

- visoka čvrstoća
- jednostavna primjena





## TANKOSLOJNI MORT ZA ZIDANJE DIMNJAKA M10

projektirani tankoslojni mort za zidanje (T)  
za spajanje betonskih plašteva dimnjaka

- visoka čvrstoća
- jednostavna primjena





# ŽBUKE

Odgovarajuća priprema podloge osnovni je preduvjet za ostvarivanje trajne čvrstoće prionjivosti. Izbor materijala ovisi o vrsti podloge kao i o proizvodu koji će se koristiti za obradu žbukanjem.

- jednostavna i laka ugradnja
- visoka otpornost na vanjske utjecaje
- paropropusnost
- mineralni sastav



## CEMENTNI ŠPRIC 2

cementni vezivni sloj između zida od opeke, poroopeke, porobetona i podložnih vapneno-cementnih žbuka



## VC 50

vapneno cementna podložna žbuka za strojno i ručno žbukanje unutarjih i vanjskih zidova; debljina nanosa najviše do 20 mm u jednom sloju; filcana tekstura



## VC RAPID

vapneno cementna podložna žbuka s ubrzanim vezivanjem za strojno i ručno žbukanje unutarjih i vanjskih zidova; debljina nanosa najviše do 20 mm u jednom sloju; filcana tekstura; daljnja obrada moguća već nakon 7 dana



## VC 20 L

lagana vapneno cementna podložna žbuka za strojno i ručno žbukanje unutarnjih i vanjskih zidova; debljina nanosa do 30 mm u jednom sloju; pogodna za lagane građevinske podloge (poroopeka, porobeton) i za staro žiđe od opeke ili kamena



## TERMO ŽBUKA

toplinsko izolacijska podložna žbuka za strojno i ručno žbukanje unutarnjih i vanjskih zidova, debljine nanosa do najviše 40 mm u jednom sloju; pogodna za zatvaranje šliceva i za izravnavanje podloga s većim odstupanjem ravnina



# TOPLINSKI SUSTAVI

Niz potresa nije poštedio ni objekte novijeg datuma izgradnje. Oštećenja povezanih sustava za vanjsku toplinsku izolaciju zahtijevaju odgovarajuću sanaciju i izbor visoko kvalitetnih certificiranih materijala.



## SAMOTERM F

polimer cementni certificirani mort za lijepljenje i izradu armaturnog sloja toplinskih sustava sa pločama EPS, XPS, MW; certificiran prema ETAG 004



## SAMOTERM PREMIUM

mineralni, bijeli, lagani certificirani mort za lijepljenje i izradu armaturnog sloja toplinskih sustava; certificiran prema ETAG 004





## SILIKATNA ŽBUKA

završna silikatna žbuka za zaštitno-dekorativnu obradu unutarnjih i vanjskih zidova, toplinskih sustava; zaribane Z (rižaste, zrnate), ribane R (žljebaste, vučene) prskane Š ili valjane VA teksture; dostupna prema ton karti COLORLINE

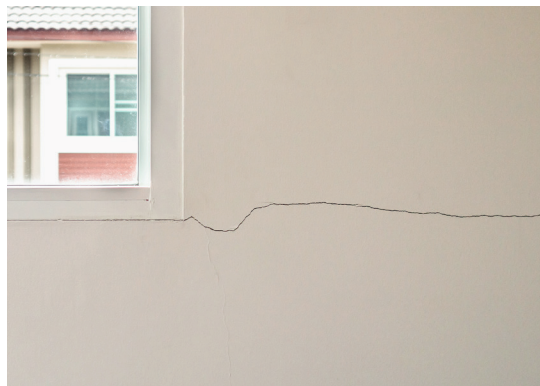
\* primjenjuje se u sustavu s odgovarajućim MINERALKVARC GRUNDOM OBOJENIM



## TERAKRIL

završna akrilatna žbuka za zaštitno-dekorativnu obradu unutarnjih i vanjskih zidova, toplinskih sustava, zaribane Z (rižaste, zrnate), ribane R (žljebaste, vučene) prskane Š ili valjane VA teksture; dostupna prema ton karti COLORLINE

\* primjenjuje se u sustavu s odgovarajućim MINERALKVARC GRUNDOM OBOJENIM



# ŽBUKE ZA RESTAURACIJU



## FINA ŽBUKA MAX

mineralna žbuka za renoviranje, izravnavanje i armiranje\* zidova i stropova te nosivih podloga starih podložnih žbuka u unutarnjim i vanjskim prostorima u debljini od 3 do 30 mm

- zatvaranje većih pukotina
- izravnavanje podloga s većim odstupanjem ravnina
- sanacija podloga nižih čvrstoća



## FINA ŽBUKA EKSTRA

bijela mineralna žbuka za renoviranje, izravnavanje i armiranje\* zidova i stropova te nosivih podloga starih podložnih žbuka u unutarnjim i vanjskim prostorima u debljini od 1 do 10 mm

- sanacija oštećenja od 5 do 15 mm na vertikalnim i horizontalnim površinama

\* STAKLENA MREŽICA IN 70 - alkalno otporna staklena mrežica za armiranje masa za izravnavanje, za unutarnje radove

\* STAKLENA MREŽICA PRIMAFAS 160 - alkalno otporna staklena mrežica za armiranje masa za izravnavanje, za vanjske i unutarnje radove

# ZIDNE IZRAVNAVAJUĆE MASE

Kako kod novogradnje, tako i u sanacijama, postoji potreba za zaglađivanjem površina prije ličenja. Kvalitetno zaglađene površine u konačnici daju savršen izgled prostorima.

- popunjavanje pukotina
- izravnavanje neravnina
- uklanjanje nedostataka nastalih prilikom sanacije
- mogućnost završne obrade u više različitih tekstura



## GIPSOGLET

gipsana masa za izravnavanje neravnina, ispunu i zaglađivanje spojeva i pukotina u debljini do 80 mm, samo za unutarnje radove



## BETONFIKS

gips vapnena masa za izravnavanje i gletanje unutarnjih zidova i stropova u debljini do 20 mm; pogodna za sanaciju oštećenja na gipsanim podlogama



## TERAFAS KIT

gotova polimerna masa za gletanje vanjskih i unutarnjih zidova; pogodna za sanaciju lasastih pukotina te sanaciju podloga sa sintetskim i disperzivnim bojama



## TERANIL

najprodavanija vapnena masa za gletanje unutarnjih zidova i stropova; pogodna za sanaciju podloga s mikro pukotinama u sustavu sa staklenom mrežicom IN 70 te za izvedbu različitih reljefnih obrada



## TERANIL EKSTRA

cementno vapnena masa za gletanje vanjskih i unutarnjih površina; pogodna za sanaciju podloga s mikro pukotinama u sustavu sa staklenom mrežicom IN 70 te za izvedbu različitih reljefnih obrada



## TERANIL MAX

gotova disperzijska masa za ručno i strojno fino gletanje unutarnjih zidova i stropova; pogodna za zapunjavanje manjih rupica i ogrebotina

Liniju zidnih izravnavajućih masa čini niz optimalno odabranih proizvoda i sustava rješenja za svakog korisnika ovisno o njegovim zahtjevima i potrebama.



Samoborka zidne izravnavajuće mase TERANIL i TERANIL EKSTRA prisutne su na domaćem tržištu već više od 30 godina. Niz kvalitativnih prednosti i karakteristika čine ove proizvode najpopularnijim i najcjenjenijim zidnim izravnavajućim masama.

Naziv TERANIL zahvaljujući visokoj kvaliteti i izvrsnoj primjenjivosti postao je u Hrvatskoj sinonim za izravnavajuće mase i kao takav nosioc je priznanja IZVORNO HRVATSKO.





# UNUTARNJE BOJE



## SPRINT



Izvano hrvatsko

unutarnja poludisperzijska boja; ličenje unutarnjih zidova i stropova; dostupna u bijeloj boji



## TERAPOL



Izvano hrvatsko

unutarnja disperzijska boja; ličenje unutarnjih zidova i stropova; dostupna u tonovima prema ton karti COLORLINE



## POLAKRIL

unutarnja disperzijska boja otporna na moko habanje; ličenje više opterećenih unutarnjih zidova i stropova; dostupna u tonovima prema ton karti COLORLINE



# MIKROARMIRANE FASADNE BOJE



## SILIKONKOLOR S VLAKNIMA

mikroarmirana, bijela ili obojena silikonska visokovodoodbojna fasadna boja pogodna za sanaciju podloga sa mikropukotinama



# PROIZVODI ZA SANIRANJE I RENOVIRANJE

Niz potresa koji su zadesili Zagreb i sjeverozapadni dio Hrvatske doveli su do niza oštećenja i na kulturno-povijesnoj graditeljskoj baštini. Uporaba odgovarajućih materijala glavni je preduvjet za uspješnu obnovu, zaštitu i daljnje očuvanje bogate graditeljske baštine RH.





## VAPNENI ŠPRIC

vapneni vezivni sloj između zidova od opeke, lomljenog kamena, poroopeke, betonskih blokova, porobetona i vapnenih žbuka u unutarnjim i vanjskim prostorima



## VAPNENA ŽBUKA 4

gruba vapnena podložna žbuka za strojno i ručno žbukanje zidova i stropova u unutarnjim i vanjskim prostorima; pogodna za izradu grubih vučenih profilacija i rustikalnu završnu obradu



## VAPNENA ŽBUKA 2

vapnena podložna žbuka za strojno i ručno žbukanje zidova i stropova u unutarnjim i vanjskim prostorima; pogodna za izradu vučenih profilacija i izvedbu kasičnih tekstura



## VAPNENA ŽBUKA GLET

vapnena žbuka za fino zaribavanje podložnih vapnenih žbuka u unutarnjim i vanjskim prostorima

# PROIZVODI ZA SANIRANJE I RENOVIRANJE



## TERAMINERAL

mineralna bijela ili obojena povijesna završna žbuka granulacije 1; 2, 3; 4 mm; pogodna za izvedbu šerane, zaribane, ili druge tradicionalne teksture



## SEP Z

mineralna bijela ili obojena plemenita tankoslojna završna žbuka zaribane teksture; granulacije 1,5; 2; 3 mm



## SEP Š

mineralna bijela ili obojena plemenita završna žbuka špricane teksture; granulacije 1,5; 3; 5 mm; pogodna za izvedbu tradicionalne grube teksture "kehl špric"



## KAMENA ŽBUKA

mineralna žbuka "bizek mort" za obnavljanje i sanaciju kamena (bizek i dr.); pogodna za izvedbu fino zaglađene, šerane ili štokane završne obrade



## SILIKATKOLOR

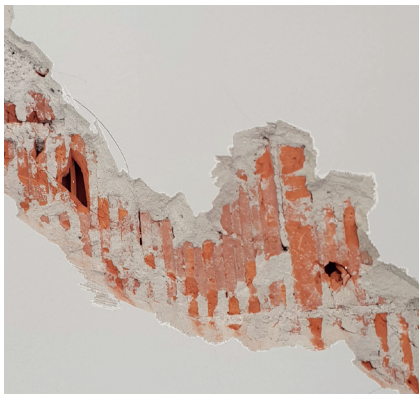
silikatna visokoparopropusna fasadna boja za završno dekorativnu obradu fasadnih površina, pogodna za sanacijske i restauratorske radove; primjenjuje se u sustavu sa SILIKATGRUNDOM



## MINERALKOLOR

egalizacijska fasadna boja za ujednačavanje obojenja i hidrofobiranje mineralnih žbuka, pogodan za sanacijske i restauratorske radove





 **Samoborka**<sup>®</sup>  
10430 Samobor, Zagrebačka 32/a, Hrvatska

**Ako u izboru ili primjeni naših materijala imate  
nedoumicu riješite je telefonskim pozivom**

**OTVORENA LINIJA - 01 3322 733**

T: +385-1-3322 888 - centrala  
+385-1-3322 808, 3322 833, 3322 709  
F: +385-1-3322 893  
E: [info@samoborka.hr](mailto:info@samoborka.hr)

**Poslovna jedinica**

10000 Zagreb, B. Adžije 12, Hrvatska  
T: +385-1-3322 831  
F: +385-1-3322 830

Prije upotrebe bilo kojeg proizvoda, obavezno proučiti  
tehničke upute proizvoda.